

# สี่ทลอตา

พระนิพนธ์ใน สมเด็จพระเจ้าฟ้าบรมพิตรสุยมหิณทร์



สี่ท่อน  
Horn in E $\flat$  1



สี่ลอลดา  
Horn in E $\flat$  1

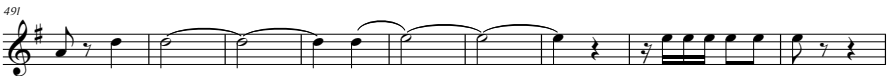




สี่ลอลดา  
Horn in E $\flat$  1



สี่ลอลดา  
Horn in E♭ 1



สี่ลอลตา  
Horn in E $\flat$  1

ส่วนขึ้น ก่อน ๒

2

6

12 12

24 1 2 2

32 2 1

37 2

45

51

57

64

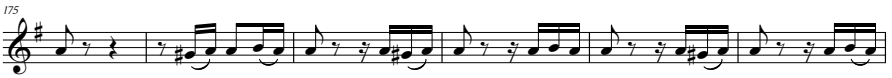
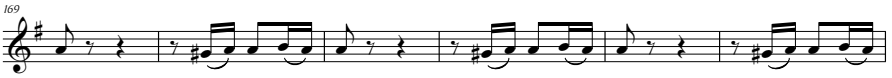
71



สี่ท่อน  
Horn in E $\flat$  1



สัณหอศ  
Horn in Eb 1



สี่ท่อน  
Horn in E $\flat$  1

11



สี่ท่อน  
Horn in E $\flat$  1



สี่ทลอตา  
Horn in E $\flat$  1

สองชั้น ต่อ ๑

2

7

4

16

3

23

2

31

2

39

45

51

*pp*

57

63

70

77

ສິດລອດາ  
Horn in E $\flat$  1



สี่ลอลดา  
Horn in E $\flat$  1



สี่ทลอตา  
Horn in E $\flat$  1

สองชั้น ทลอม ๒

10

18

26

34

42

50

58

67

74

81

88



สี่ท่อน  
Horn in E $\flat$  1



สี่ท่อน  
Horn in E $\flat$  1



สี่ลอลดา  
Horn in E $\flat$  1

ขึ้นด้วย ร้อย ๑

The image displays a musical score for a Horn in E-flat 1, titled 'สี่ลอลดา' (Si Loda). The score is written in a single system with a treble clef and a key signature of one sharp (F#). The time signature is 3/4. The piece begins with a rest for two measures, followed by a series of eighth and sixteenth notes. The score is divided into measures, with measure numbers 8, 14, 20, 26, 34, 40, 47, 54, 61, 68, and 75 indicated at the start of their respective lines. The music features various rhythmic patterns, including eighth notes, sixteenth notes, and quarter notes, with some measures containing rests. The piece concludes with a double bar line at the end of the final line.

สี่ท่อน  
Horn in E $\flat$  1



สี่ล่อตา  
Horn in E $\flat$  1

ขึ้นด้วย ก่อ ๖

The image shows a musical score for a Horn in E-flat 1. The score is written in treble clef with a key signature of one sharp (F#) and a common time signature (C). The music is divided into measures, with measure numbers 8, 15, 22, 28, 35, 43, 51, 59, 68, 76, and 82 marked at the beginning of their respective lines. The notation includes various rhythmic values such as quarter notes, eighth notes, and sixteenth notes, along with rests and dynamic markings like accents. The piece concludes with a final measure marked with a double bar line and a fermata.